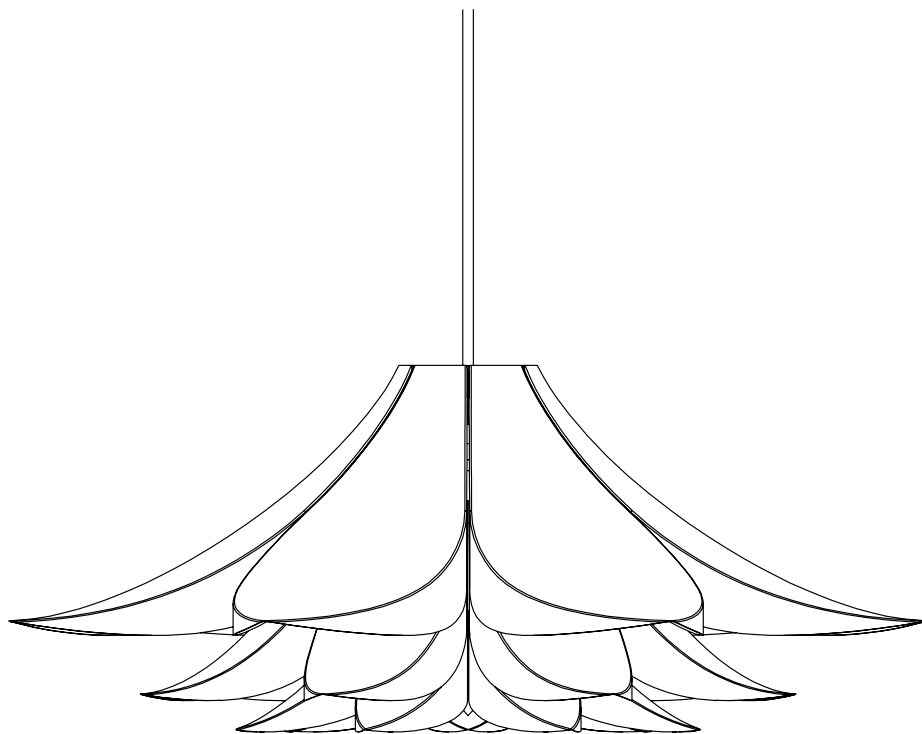


Závesná lampa

Norm 06 středná

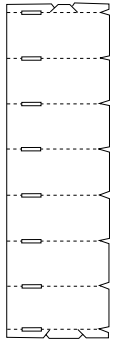
Montážny manuál



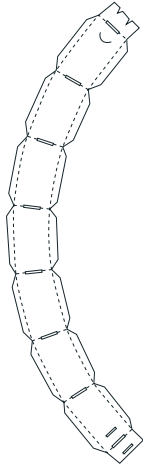
normann

C O P E N H A G E N

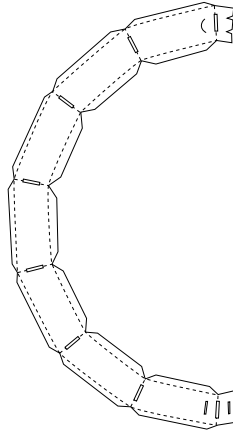
Obsah Balenia:



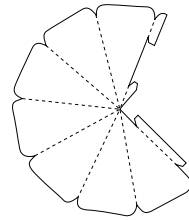
1 základná as



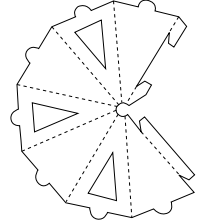
1 kruhová as S



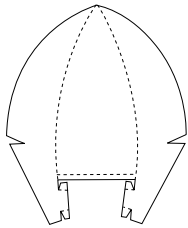
1 kruhová as M



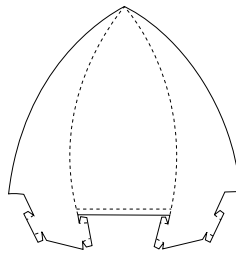
1 základný modul



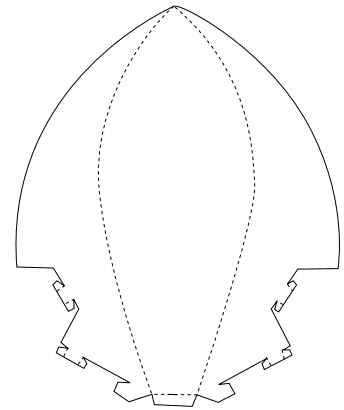
1 závesná as



7 as tienidla .1



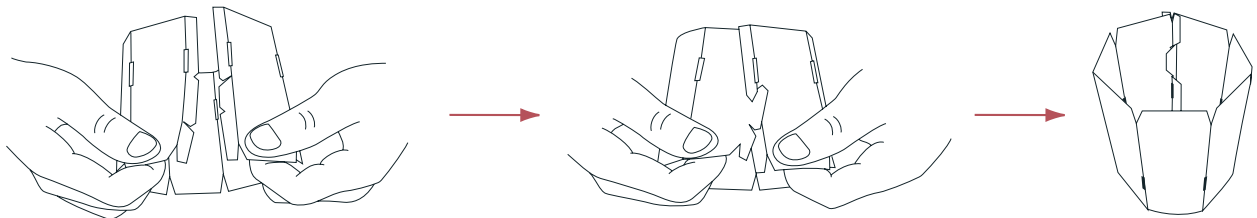
7 as tienidla .2



7 as tienidla .3

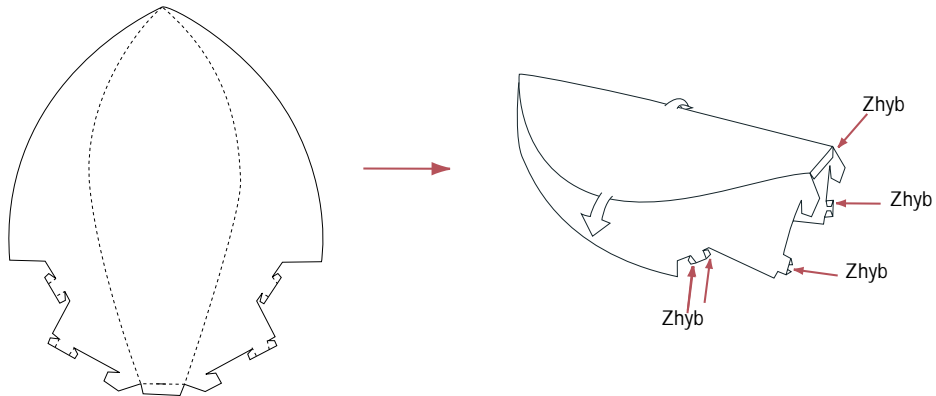
Inštrukcie na montáž:

I.



Základnú as "zacvaknite" do seba matnou stranou, čím vznikne sedemstranný valec.

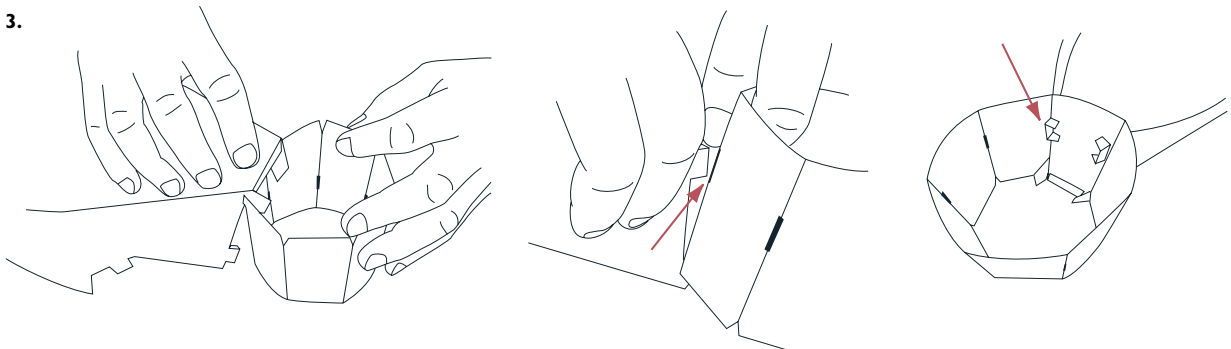
2.



Zložte 7 astí tienidla označených íslom "3" pod obrázku. Opatrne preložte pozdĺž krivky astí.

Preložte zhyb matnou stranou von.

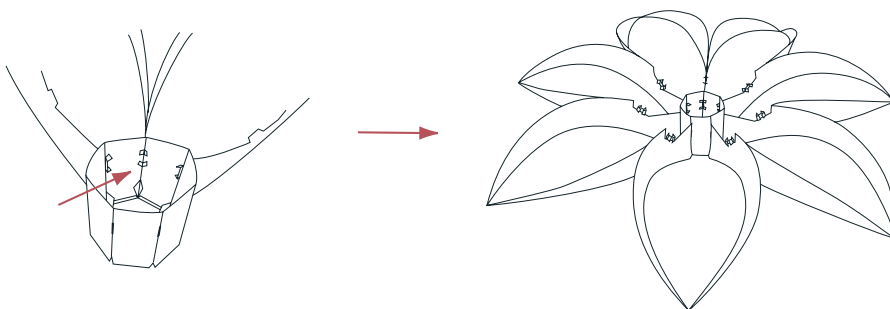
3.



Preloženú časť tienidla zaháknite na úzku časť otvoru na základnej časti.

Otočte základnú časť hore nohami a prestrčte malé zohnuté časti tienidla cez otvory, pričom ich na vnútornej strane preložte kvôli zaisteniu.

4.

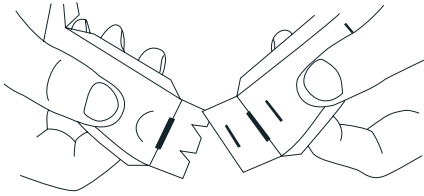


Nasaďte ďalšiu časť tienidla na základnú časť vedľa prvého a pokračujte, kým nezložíte všetkých 7 astí tienidla "3". Nezabudnite ich zaistiť na vnútornej strane základnej časti.

normann

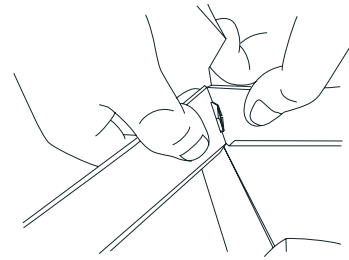
C O P E N H A G E N

5.



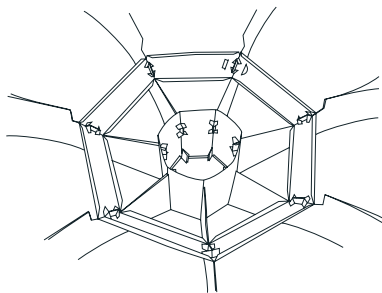
Vezmite kruhovú časť "M" a preložte vyznačené okraje. Zostavte kruh pomocou zhybov.

6.



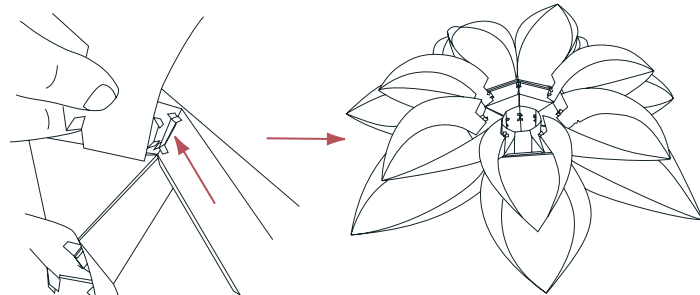
Pripevnite kruhovú časť "M" na zhyby na tienidlovej časti a zaistite ich vyrovnaním zhybov.

7.



Správne namontovaná kruhová časť

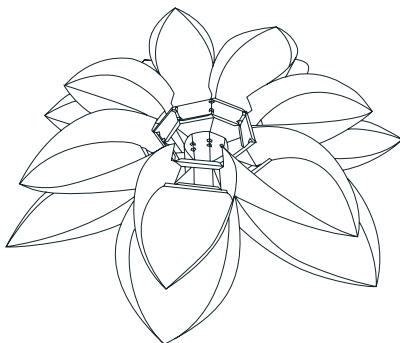
8.



Zložte 7 častí tienidla označených íslom "2". Opatrne preložte pozdĺž oblúka časti tienidla. Prvú časť tienidla pripevnite na kruhovú časť tak, že pretlačíte zhyby cez otvor, v ktorom sa nachádzajú ďalšie zhyby.

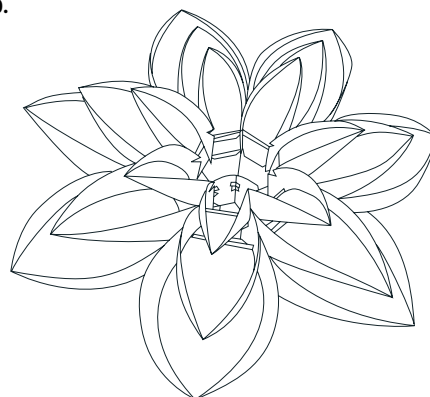
Pripevnite rovnako aj ostatné časti tienidla po celom obvode. Nezabudnite časti vnútri zaistiť.

9.



Pripevnite kruhovú časť "S" na zhyby na tienidlovej časti a zaistite ich vyrovnaním zhybov.

10.

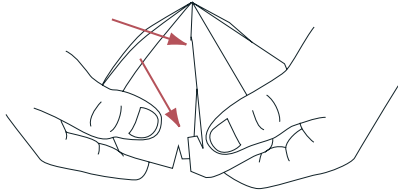


Zložte 7 častí tienidla označených íslom "1" a pripevnite ich na kruhovú časť "S" po celom obvode.

normann

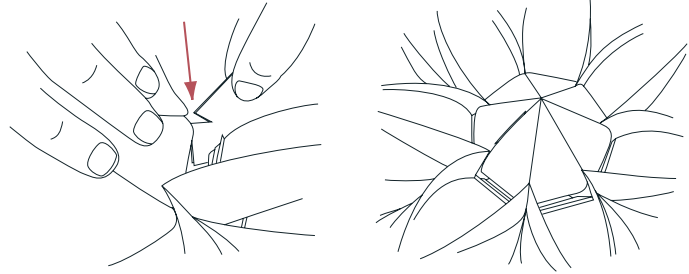
C O P E N H A G E N

11.



Základný modul ohnite a zložte. Uistite sa, že spoje smerujú dovnútra.

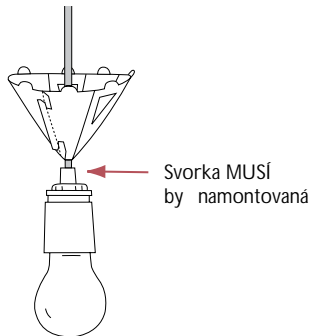
12.



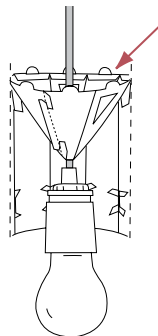
Zasu te základný modul do otvorov na vnútroných astiach tienidla. (Otvory sú malé výrezy).

Kompletne zostavený základný modul.

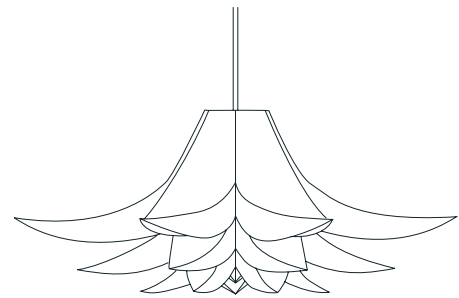
13.



Preložte závesný modul v 6 smeroch a zostavte ho okolo drôtov tak, aby vytvoril 7-stranný kužel.



Oto te lampu tak, aby otvor vo vrchnej asti lampy smeroval nahor. Spustite závesný modul do otvoru a prestr te zhyby cez otvory. Oto te okrajte vodorovne nadol tak, aby zaistili závesný modul.



Kompletne zmontovaná lampa pripravená na zavesenie. Lampa sa dá zvesiť aj bez demontáže svetelnej asti. Žiarovku je možné jednoducho vymeniť cez flexibilnú základňu lampy.

MAX 60 WATT