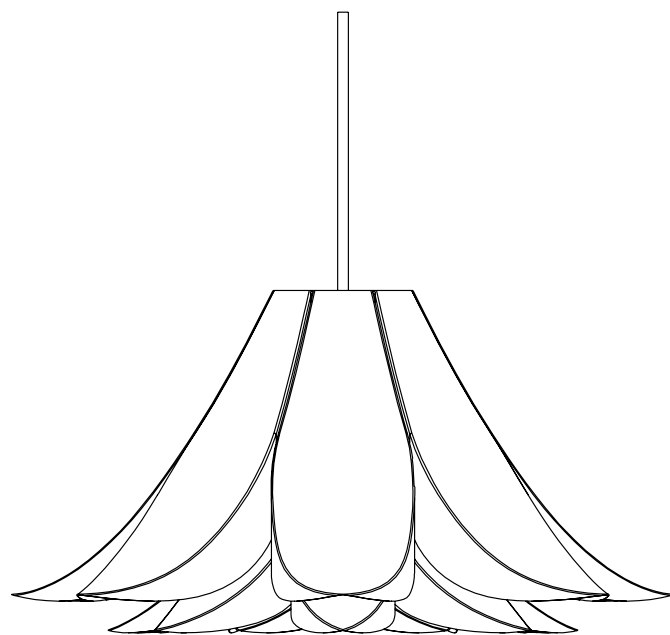


# Závesná lampa

## Norm 06 malá

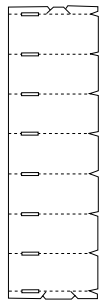
### Montážny manuál



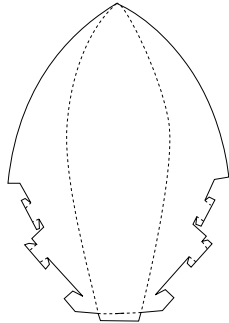
**normann**

C O P E N H A G E N

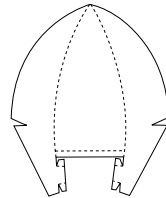
Obsah Balenia:



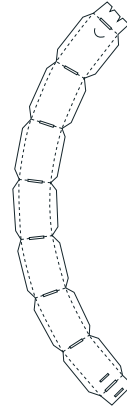
1 základná as



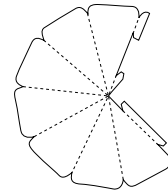
7 as tienidla .2



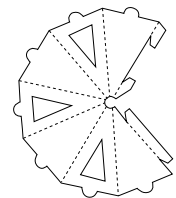
7 as tienidla .1



1 kruhová as



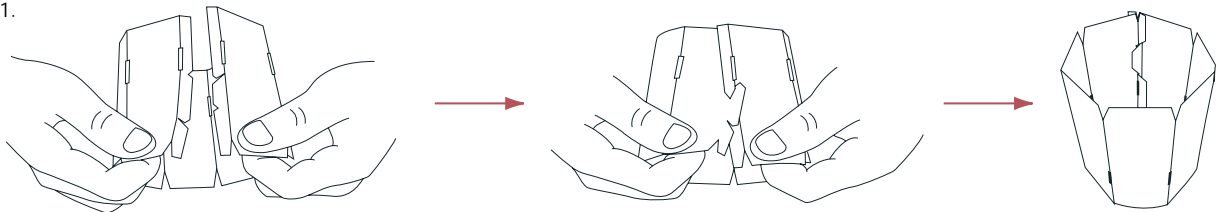
1 základný modul



1 závesná as

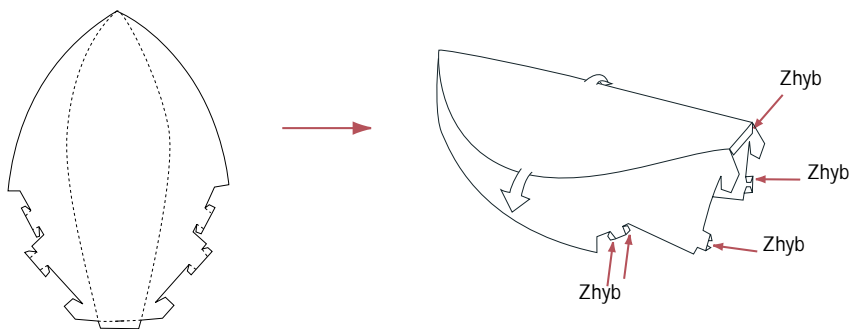
Inštrukcie na montáž:

1.



Základnú as "zavaknite" do seba matnou stranou, čím vznikne sedemstranný valec.

2.



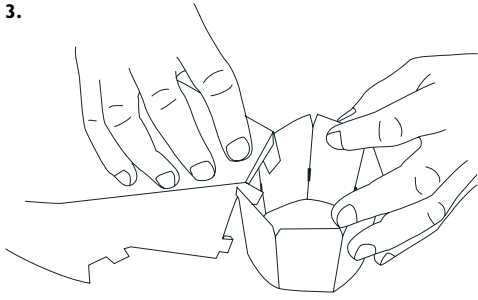
Zložte 7 astí tienidla označených islom "2" pod obrázku. Opatrne preložte pozdĺž krivky astí.

Preložte zhyb matnou stranou von.

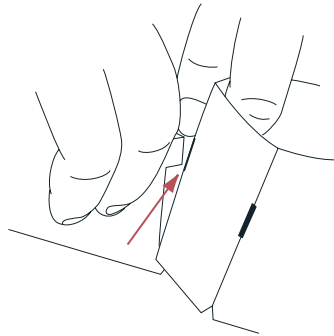
**normann**

C O P E N H A G E N

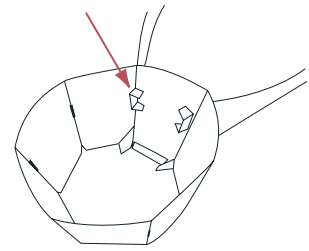
3.



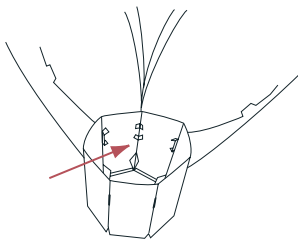
Preloženú časť tienidla zaháknite na úzku časť otvoru na základnej časti.



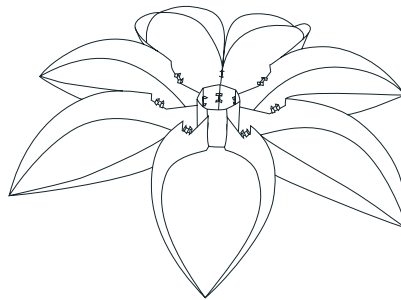
Otočte základnú časť hore nohami a prestrčte malé zohnuté časti tienidla cez otvory, pričom ich na vnútornej strane preložte kvôli zaisteniu.



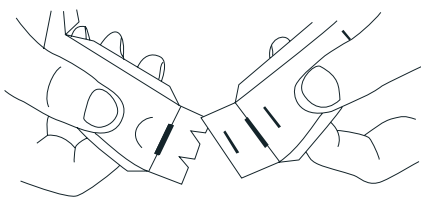
4.



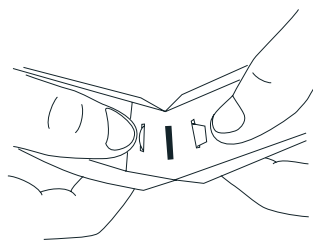
Nasaďte ďalšiu časť tienidla na základnú časť vedľa prvého a pokračujte, kým nezložíte všetkých 7 častí tienidla "2". Nezabudnite ich zaistiť na vnútornej strane základnej časti.



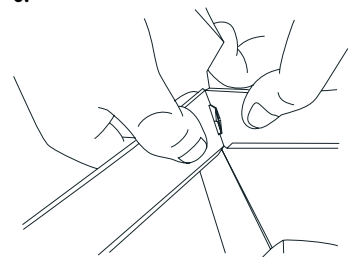
5.



Vezmite kruhovú časť "S" a preložte vyznačené okraje. Zostavte kruh pomocou zhybov.



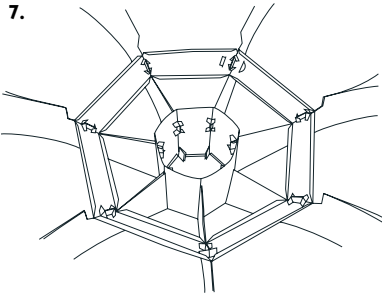
6.



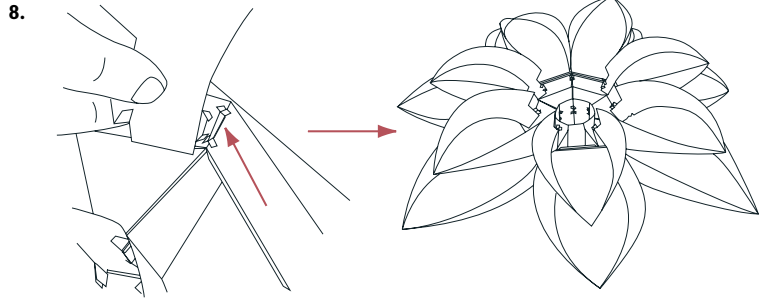
Pripevnite kruhovú časť "S" na zhyby na tienidlovej časti a zaistite ich vyrovnaním zhybov.

**normann**

C O P E N H A G E N

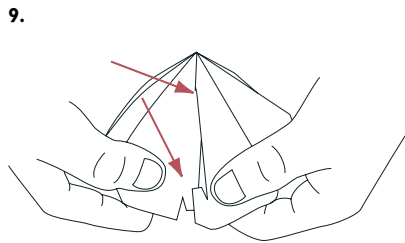


7. Správne namontovaná kruhová časť

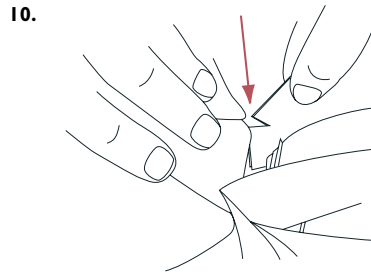


8. Zložte 7 častí tienidla označených číslom "1". Opatrne preložte pozdĺž oblúka častí tienidla. Prvú časť tienidla pripevnite na kruhovú časť tak, že pretlačíte zhyby cez otvor, v ktorom sa nachádzajú ďalšie zhyby.

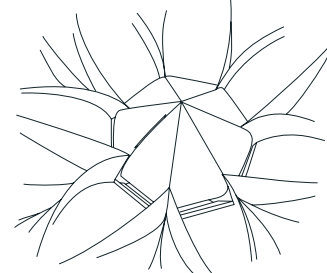
Pripevnite rovnako aj ostatné časti tienidla po celom obvode. Nezabudnite časti vnútri zaistiť.



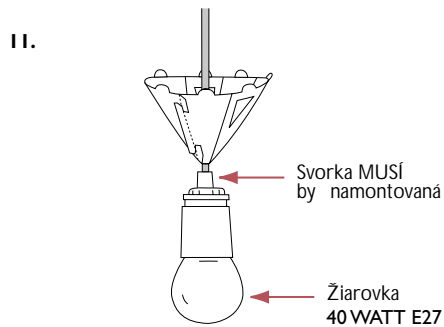
9. Základný modul ohnite a zložte. Uistite sa, že spoje smerujú dovnútra.



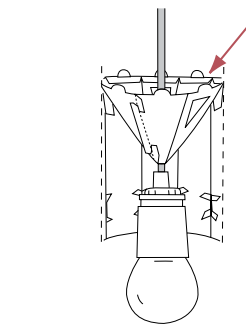
10. Zasuňte základný modul do otvorov na vnútorných častiach tienidla. (Otvory sú malé výrezy).



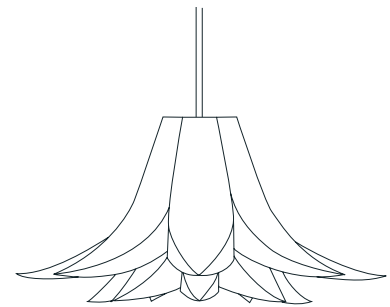
Kompletne zostavený základný modul.



11. Preložte závesný modul v 6 smeroch a zostavte ho okolo drôtov tak, aby vytvoril 7-stranný kužel.



Otočte lampu tak, aby otvor vo vrchnej časti lampy smeroval nahor. Spustíte závesný modul do otvoru a prestrčíte zhyby cez otvory. Otočte okrajte vodorovne nadol tak, aby zaistili závesný modul.



Kompletne zmontovaná lampa pripravená na zavesenie. Lampa sa dá zvesiť aj bez demontáže svetelnej časti. Žiarovku je možné jednoducho vymeniť cez flexibilnú základňu lampy.

**MAX 40 WATT**

**normann**

C O P E N H A G E N