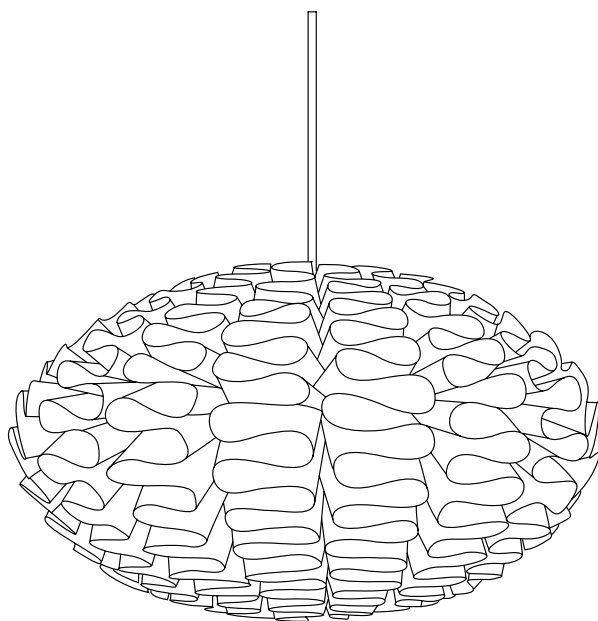


# Závesná lampa

## Norm 03

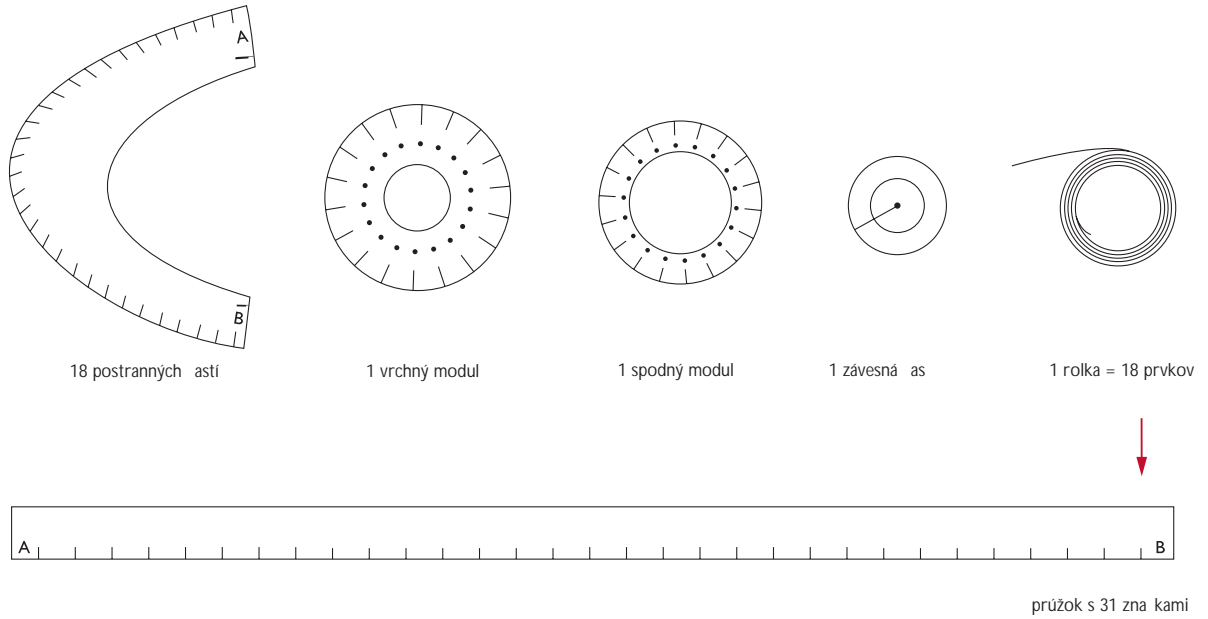
### Montážny manuál



**normann**

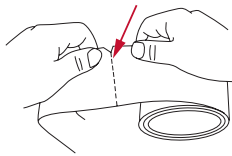
C O P E N H A G E N

Obsah Balenia:



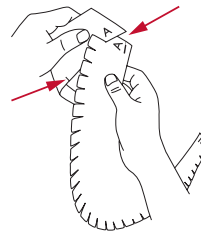
Inštrukcie na montáž:

1.



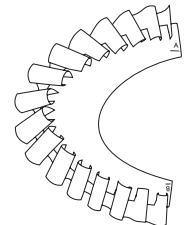
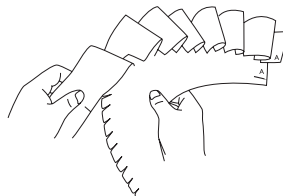
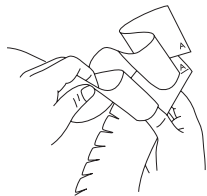
Vytiahnite rolku s prúžkami. Rozvi te a odtrhnite prvý prúžok za prerušovanou iarou.

2.



Vložte prúžok do postrannej asti. Upozor ujeme, že prúžok aj postranná as majú hornú aj spodnú as . A: horná as , B: spodná as . Vložte prúžok na prvú zna ku do prvej štrbiny postrannej asti.

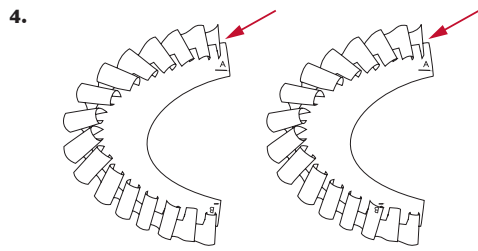
3.



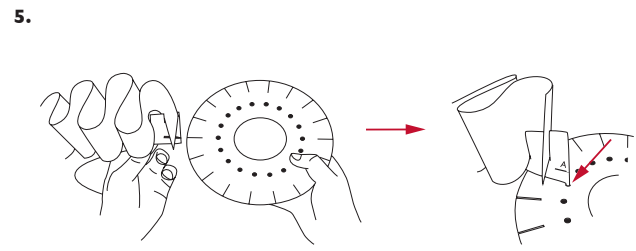
alšiu zna ku vložte do alšej štrbiny. Teraz pokračujte rovnakým spôsobom so zvyšnými štrbinami. Celkovo 31 štrbin.

**normann**

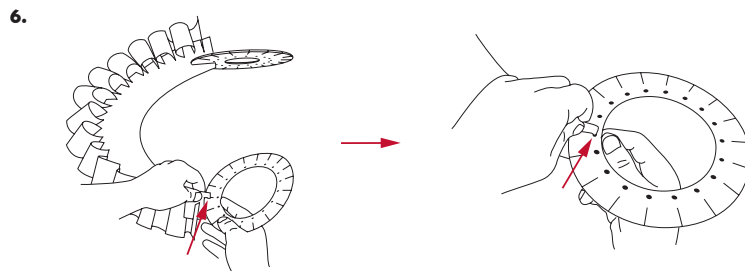
C O P E N H A G E N



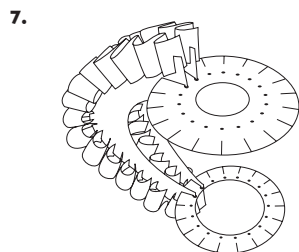
Kroky 2 a 3 zopakujte s prúžkom číslo 2 a postrannou časťou číslo 2. Nezabudnite za každú postrannú časť z rovnakej strany. Teraz pokračujte presne rovnakým spôsobom vložením všetkých prúžkov do postranných častí. Celkovo 18 častí.



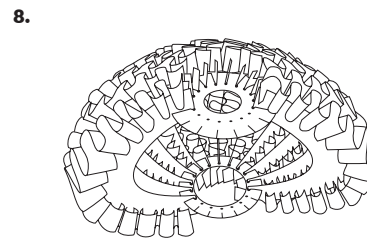
Vezmite vrchný modul a vložte hotovú postrannú časť - štrbina oproti štrbine. Postranná časť sa k vrchnému modulu pripevní zakliknutím.



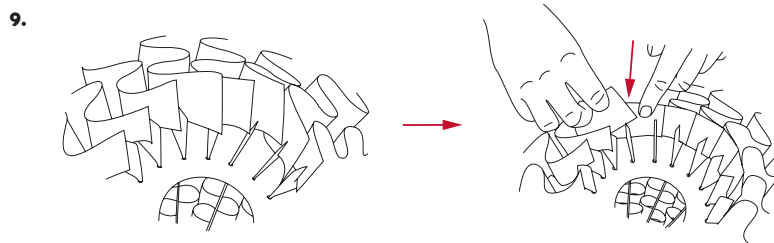
Vezmite spodný modul a vložte hotovú postrannú časť - štrbina oproti štrbine. Postranná časť sa k spodnému modulu pripevní zakliknutím.



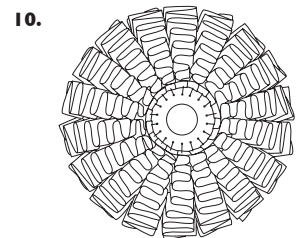
Dve postranné časti pripravené k vrchnému a spodnému modulu.



Polovica postranných častí pripravených k vrchnému a spodnému modulu. Pokračujte, kým nebude pripavených všetkých 18 postranných častí.

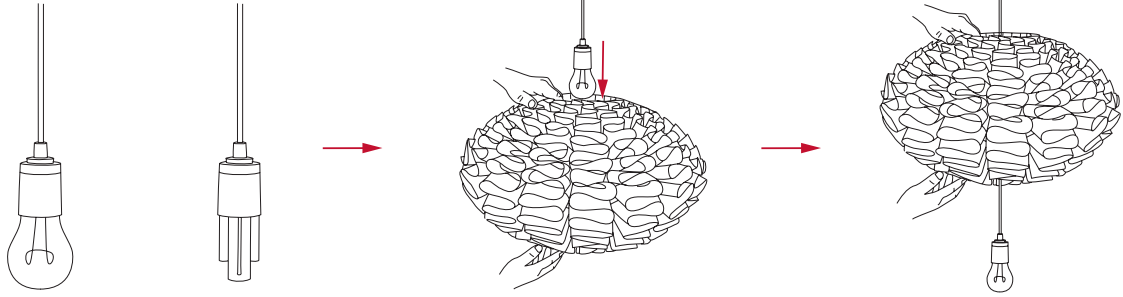


Všetery prúžky sú pekne usporiadané utiahnutím vrchnej časti pásu v postrannej časti. Takto vytvoríte rovný okraj na vrchnej a spodnej strane tienidla.

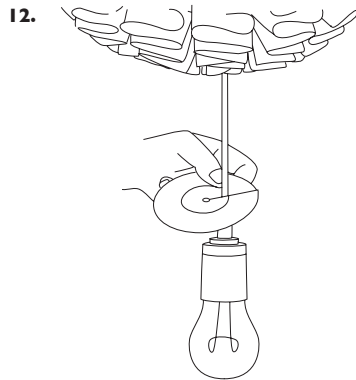


Zmontované tienidlo pri pohľade zhora.

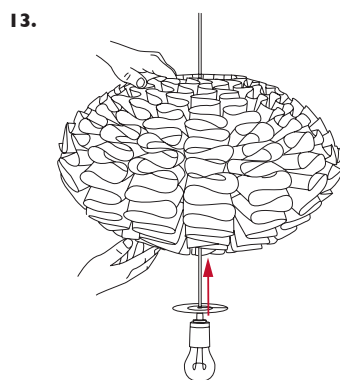
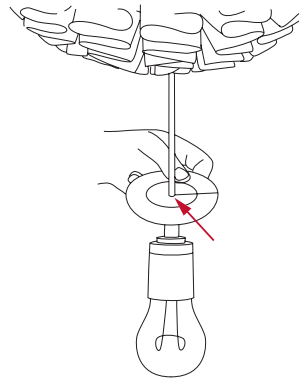
12 II.



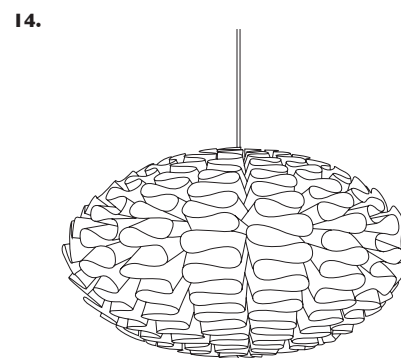
Spustíte kábel s objímkou a žiarovkou cez tienidlo. (kábel a žiarovka nie sú sú as ou balenia)



Namontujte závesnú as okolo kábla.



Teraz vytiahnite celý kábel so žiarovkou cez tienidlo, až kým sa závesná as neoprie o vrchný modul.



Hotové tienidlo. Pripravené na zavesenie.  
**MAX: 60 WATT** alebo nízkoenergetické žiarovky